

Dansk Homiletisk Netværk

Årsmøde 2022

20. juni 2022.

Odense Valgmenighed, Dronningensgade 1. 5000 Odense C

Tilmelding via www.fkuv.dk

10.00 – 10.30

Ankomst og kaffe

10.30 – 12.00

Er prædikenen druknet i liturgidebatten?

Biskopperne har sat liturgien på den kirkelige dagsorden. Den akademiske teologi har længe været optaget af ritualteorier og gudstjenesteundersøgelser. I den pastorale praksis har mange nye gudstjenesteformer set dagens lys. Hvor blev prædikenen af i alt dette? Har liturgikken glemt homiletikken? Er liturgidebatten en kærkommen lejlighed for homiletikken til at gentænke prædikenen som en gudstjenestelig akt? Og hvad kan man i så fald tænke om den?

Oplæg ved lektor i praktisk teologi, studieleder og prodekan ved Det Teologiske Fakultet i København, ph.d Marlene Ringgaard Lorensen og post.doc. i praktisk teologi ved Faculty of Arts, Aarhus Universitet og lærer i liturgik ved Pastoralseminariet i Aarhus, ph.d Jette Bendixen Rønkilde.



12.00 – 13.00

Frokost

13.00 - 17.00

Hvad er en prædiken og hvad skal en prædiken kunne i dag? Prædiken, foredrag og debat

Nok fylder liturgidebatten og de liturgiske overvejelser meget i den teologiske og pastoralteologiske bevidsthed, men der prædikes stadig hver søndag og der udgives stadig nye prædikensamlinger.

Vi har inviteret Niels Grønkjær og Katrine Winkel Holm til dels af holde en kort prædiken dels at give deres bud på, hvad en prædiken i dag kunne være og skulle kunne. Niels Grønkjær udgav i 2020 prædikensamlingen *Søndag*. Katrine Winkel Holm har bidraget til og er medredaktør af *I tide og utide. Lutherske prædikener til kirkeåret. Anden tekstrække*.

13.00 – 14.45

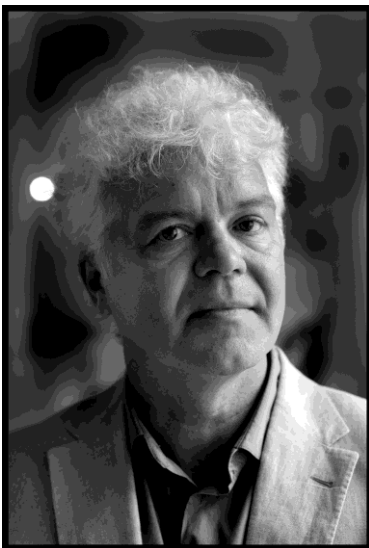
Prædiken og foredrag ved tidl. valgmenighedspræst, forfatter, dr.theol. Niels Grønkjær

14.45 - 15.15

Kaffepause

15.15 - 17.00

Prædiken og foredrag ved sognepræst Katrine Winkel Holm



17.00 - 17.30

Meddelelser til og fra årsmødedeltagerne. Fyraftensøl

Evt. spørgsmål kan rettes til Kjeld Slot Nielsen, kjsn@km.dk; Pia Nordin Christensen, pnc@km.dk; Eva Holmegaard Larsen, ehl@km.dk.